

**QEEPO**  
鹏普静电

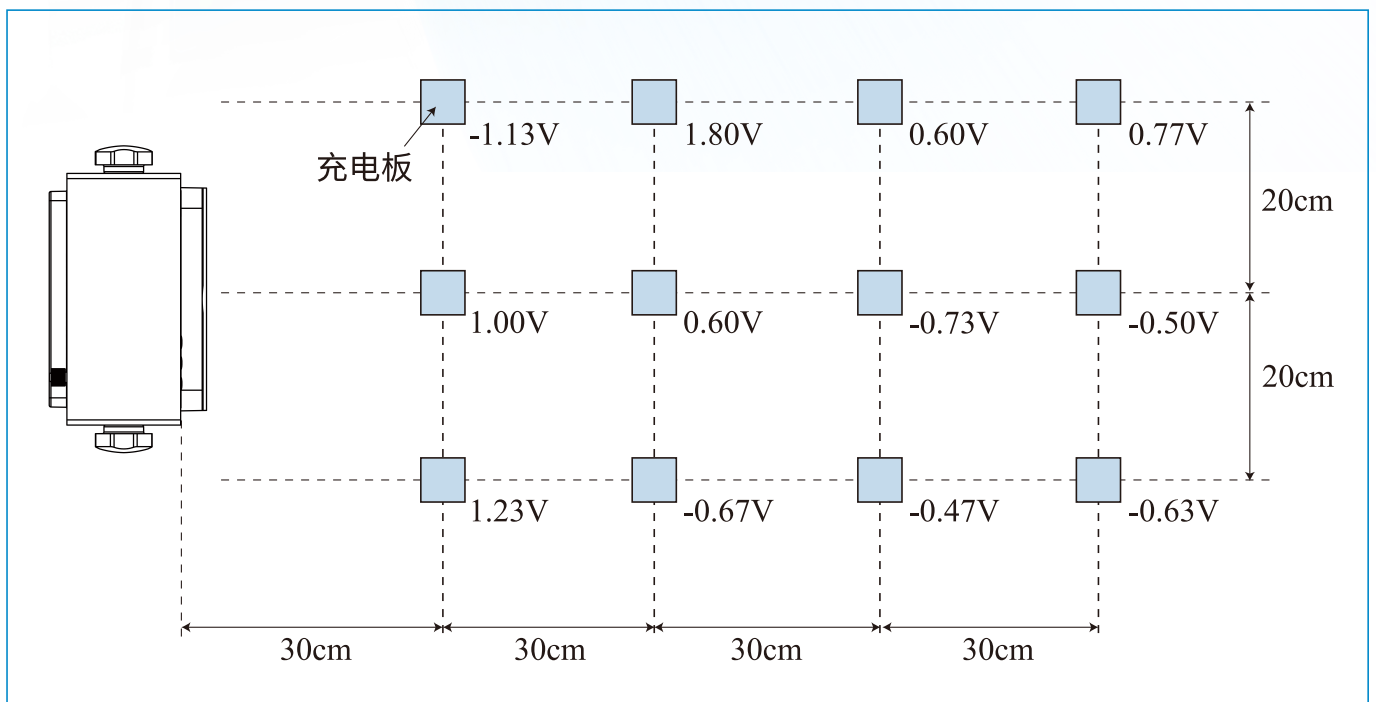
# QP-FA01 单头离子风机



自动离子平衡度  $\pm 5V$   
大范围高速除静电

# ±5V

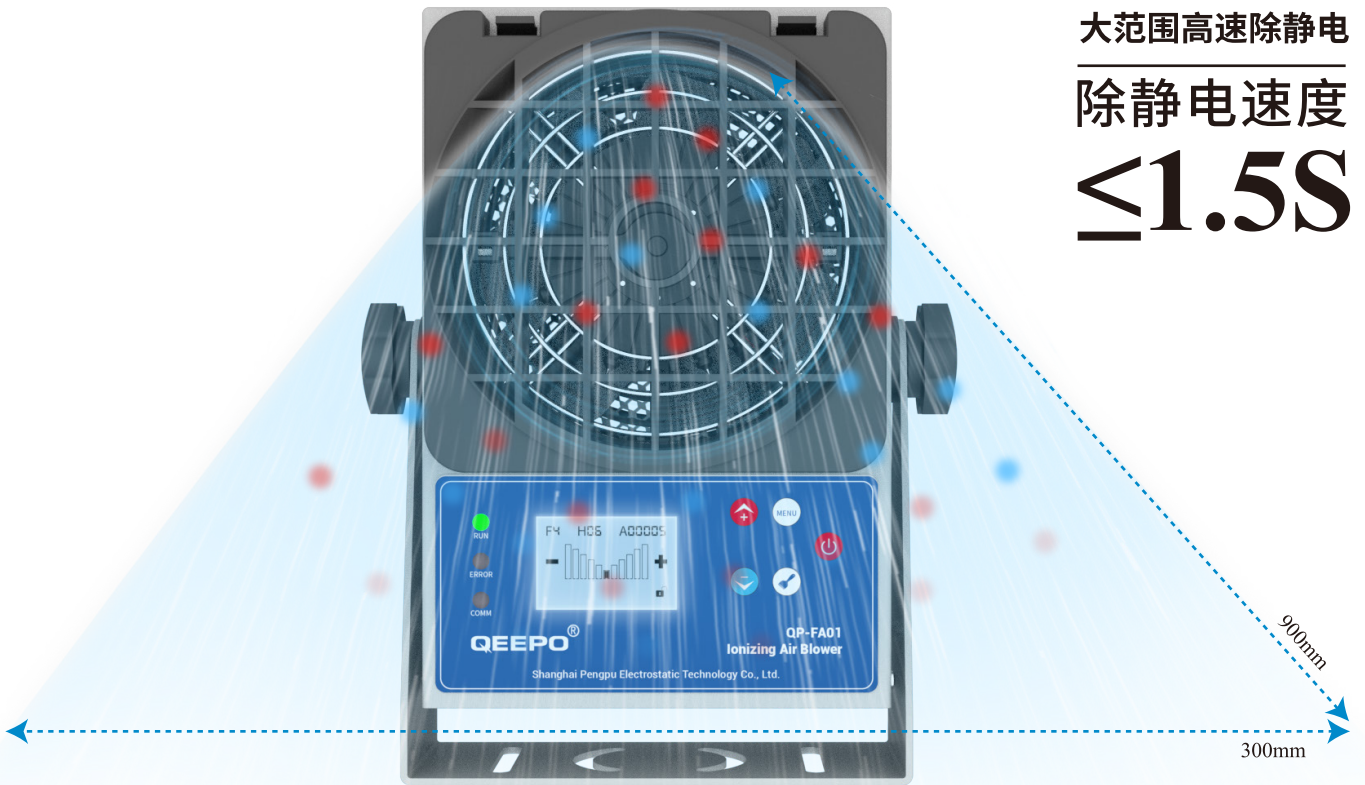
## 自动离子平衡度



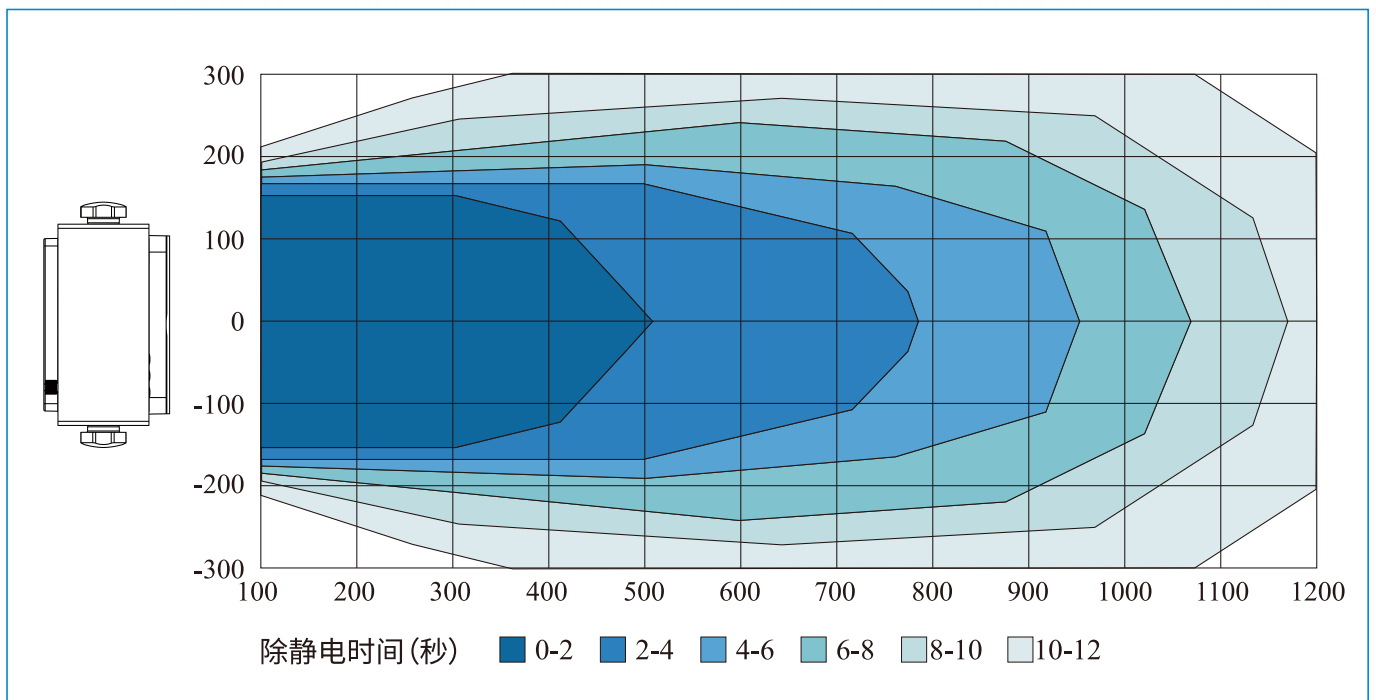
### 备注

1、测定方法：使用150\*150mm、20pF充电监控模块测量 2、电压在±1000V到±100V范围内的静电消除时间 3、风量最大进行的除静电测试 4、上述数据仅为参考值(多次测量平均值)

大范围高速除静电  
除静电速度  
**≤1.5S**



除静电范围900\*300mm(L\*W)

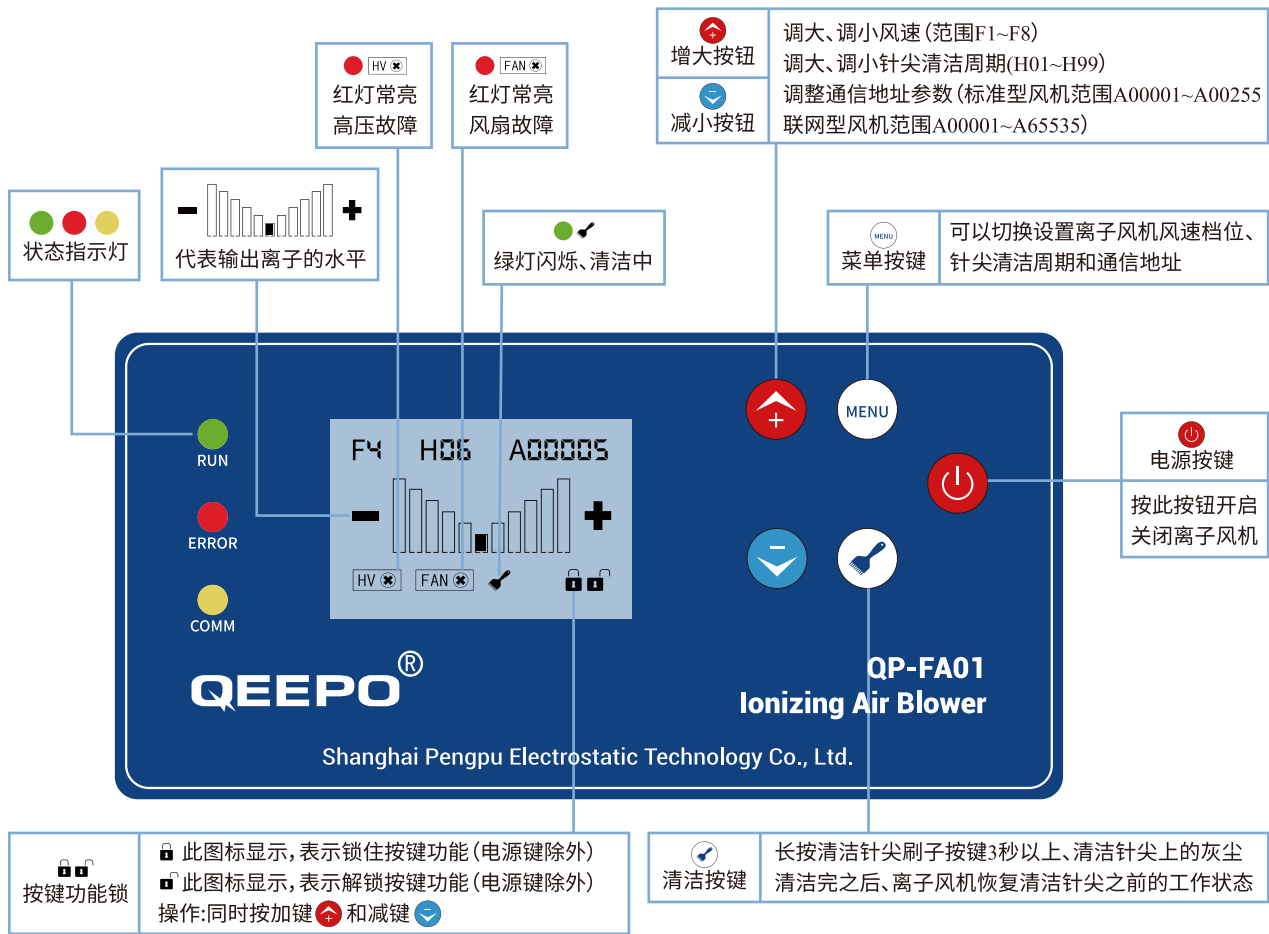


备注

1、测定方法:使用150\*150mm、20pF充电监控模块测量 2、电压在±1000V到±100V范围内的静电消除时间 3、风量最大进行的除静电测试 4、上述数据仅为参考值(多次测量平均值)

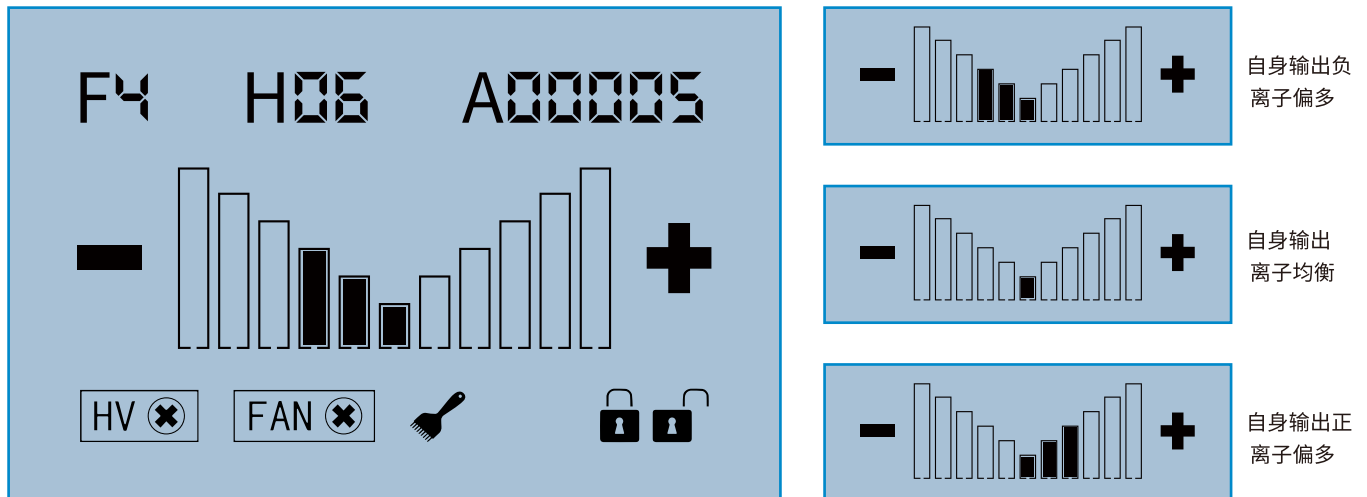
# 产品功能面板

操作简单、功能丰富、工作状态可视



# 配备高清LCD显示屏

可一目了然的知道离子风机工作状态



(带LCD显示屏可显示风速档位(如F8)、清洁周期(如H06)、设备地址(如A00005)、离子平衡状态图标、高压故障(显示HV)、风扇故障(显示FAN)、毛刷清洁图标、按键功能锁定图标)

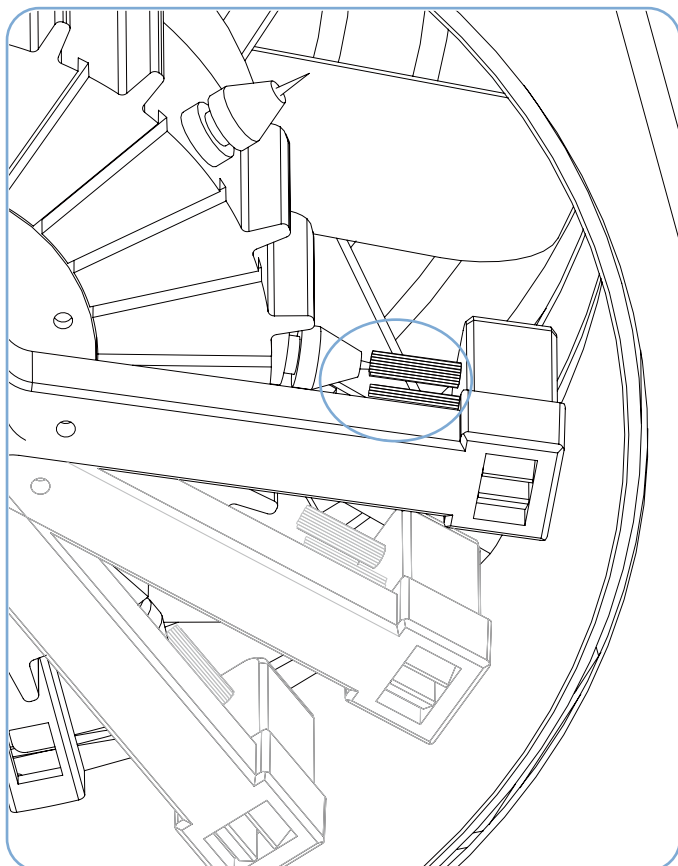
# 放电极可更换

放电极可更换，标配钨针。对比钛、硅材质，钨针使用寿命更长。



# 自动清洁

拥有自动清洁功能，减少维护成本、清洁刷由电机带动旋转。通过清洁刷清扫电极针的前端、减少电极针的污垢。



# 电压感应控制

电压感应控制、离子风机导风罩内置采样单元

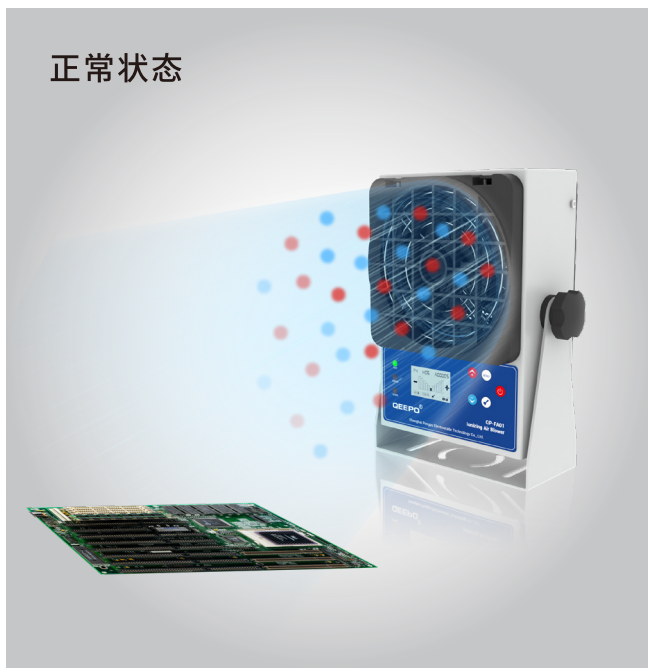


导风板

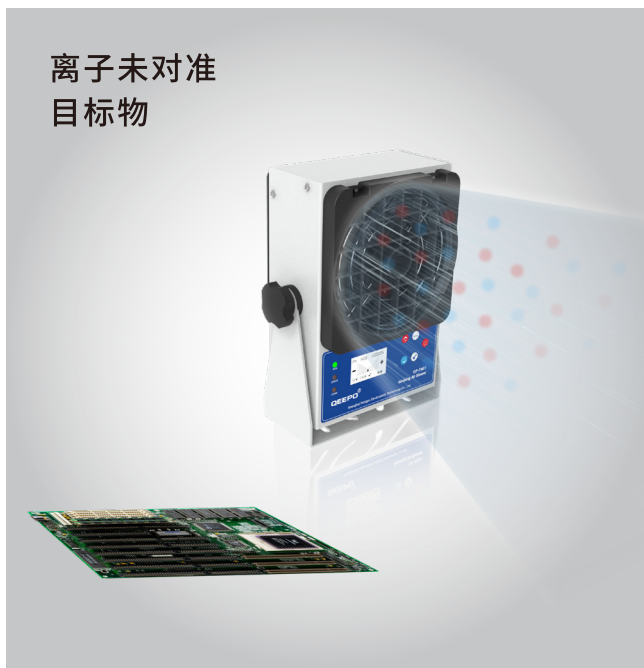
## 正确使用

请正确安装离子风机、如出现方向偏差、或者离子风机与静电消除目标位置之间存在障碍物等原因将造成无法消除静电

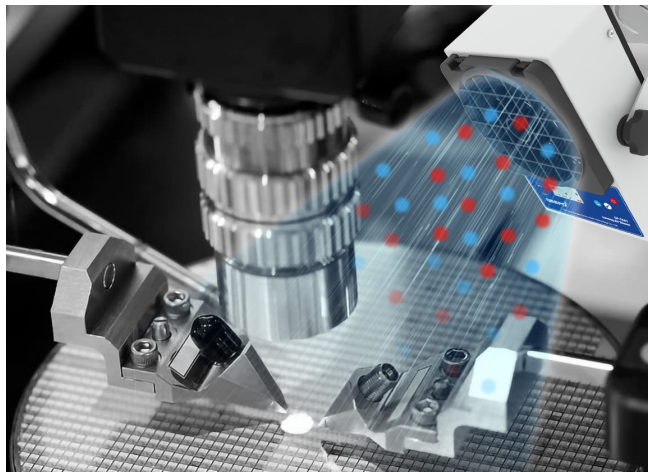
正常状态



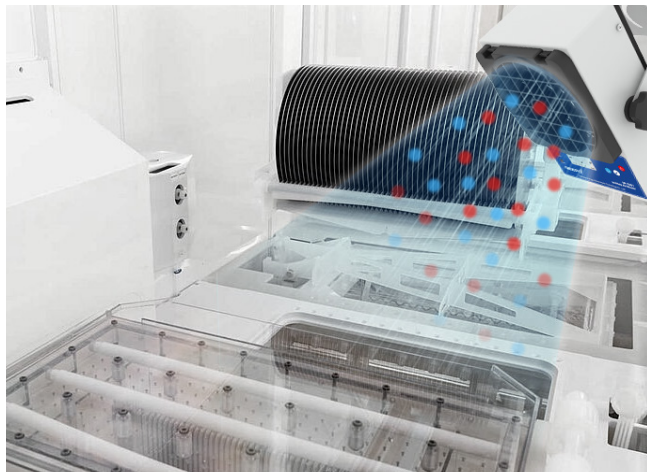
离子未对准  
目标物



## 应用场景



解决晶圆测试中的静电问题

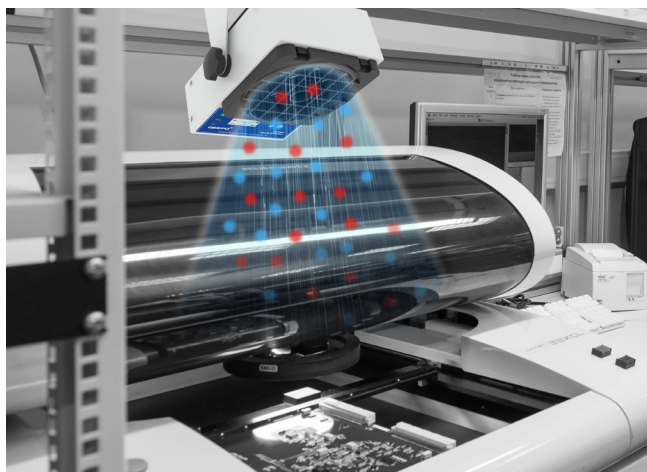


解决晶圆清洗中的静电问题

半导体行业:有效解决清洗、晶圆测试、分选、剥离晶圆保护膜等工艺中产生的静电问题



解决检测工作台的静电问题

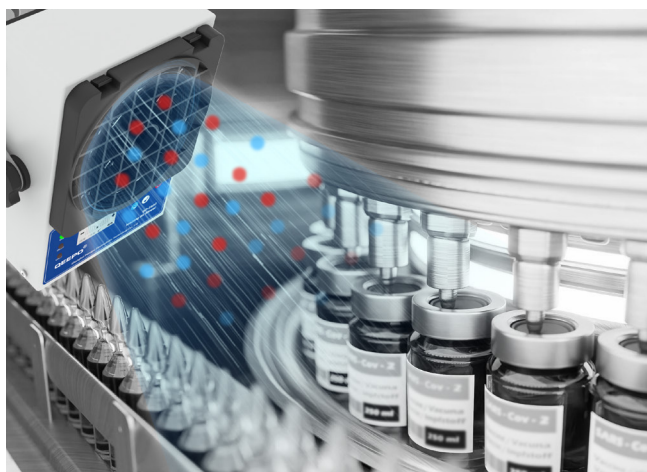


解决集成电路板印刷中的静电问题

光电子行业:有效解决电子装配、检测工作台、集成电路板印刷、电子元件的ESD防护、光学机器及精密零部件等工艺中产生的静电问题



解决食品容器灰尘吸附问题



解决药品生产过程中的静电吸附问题

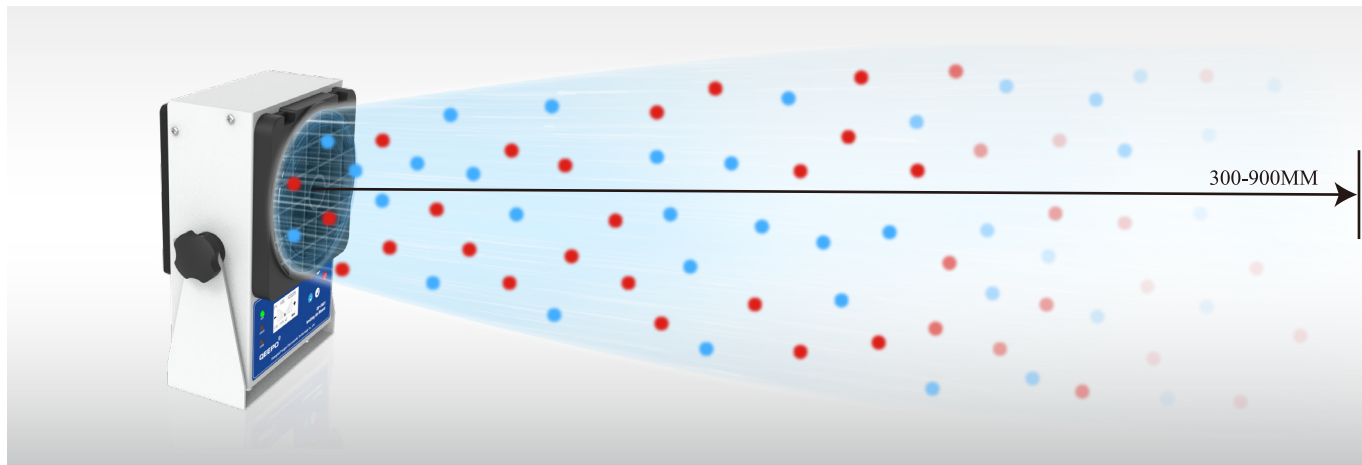
医药、食品行业:防止生产过程中因为静电问题,使头发或其他异物灰尘混入药品和食品中。

## 设备构成

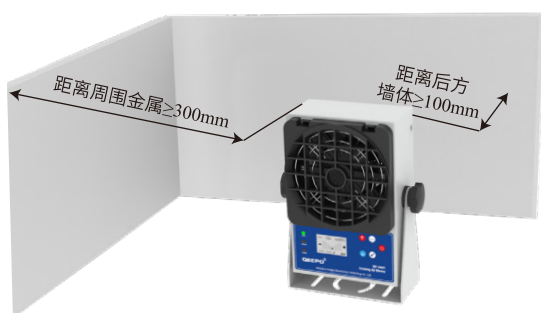


## 注意 ATTENTION

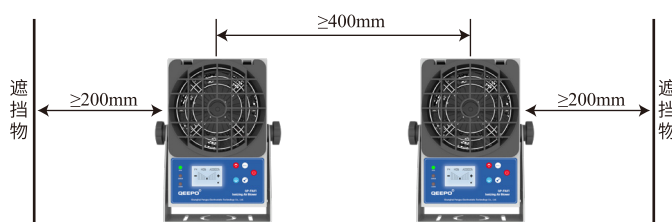
### 安装注意事项



- ① 使用离子风机时,应将其放置于消除静电的工作区域内,安装角度应垂直于带电体表面。  
注:与工件距离不得 $<100\text{mm}$ ,否则可能会导致反向带电现象。



- ② 离子风机与周围金属导体、金属接地体距离 $\geq 300\text{mm}$ 。



- ③ 两台离子风机并排安装间隔 $\geq 400\text{mm}$ ,距离墙壁等障碍物应 $\geq 200\text{mm}$ 。



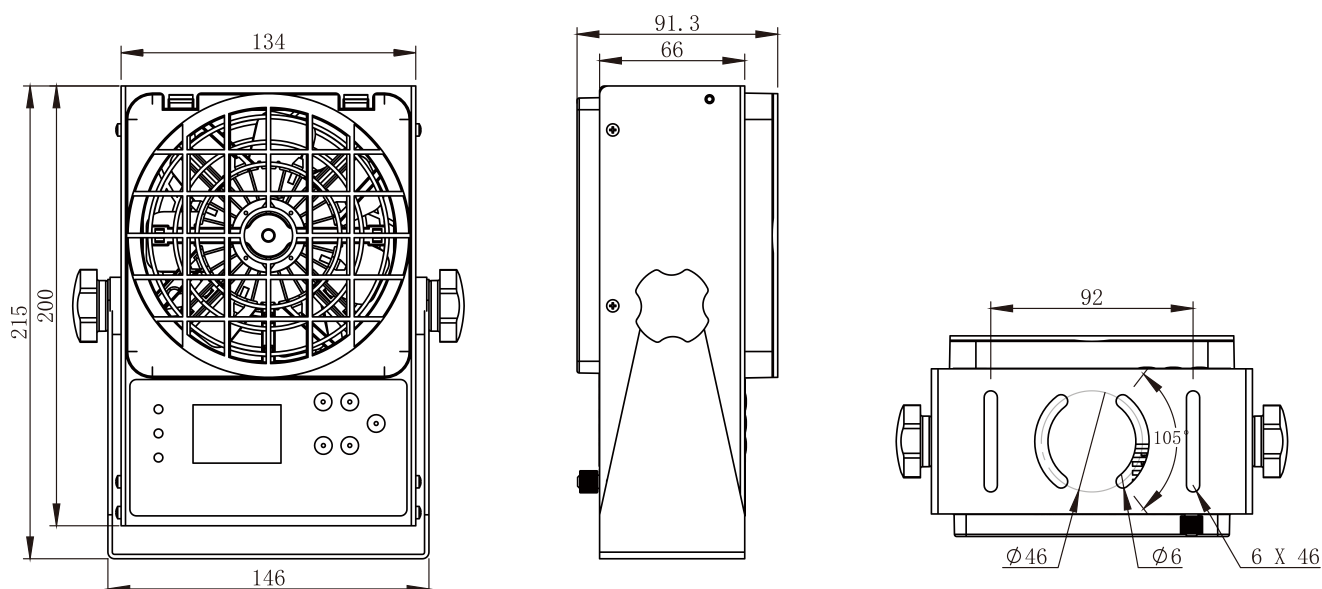
## 性能参数

型号	QP-FA01	除静电时间 <sup>*5</sup>	≤1.5s
电压输入 <sup>*1</sup>	DC24V	除静电范围	900*300mm(L*W)
功率 <sup>*2</sup>	14.4W	臭氧浓度 <sup>*6</sup>	≤0.05ppm
电流	600mA	使用环境温度	0~+50°C (32~122F)
离子发生方式	稳态直流	使用环境湿度	35~75% RH (无结露, 无冻结)
针尖电压	±DC4000-DC6000V	外形尺寸	215*146*91.3
放电结构	无耦合电接触	外壳材质	铝
风量 <sup>*2</sup>	130 CFM	放电极	钨(可更换)
噪音 (db) <sup>*3</sup>	64dB	重量	1.2kg(包含支架)
离子平衡度 <sup>*4</sup>	±5V	认证证书	CE、UKCA

备注: \*1 适配器 (AC 110~220V, 50~60Hz, DC 24V, 1.5A)      \*2 最大风速      \*3 距离出风口1000mm处, 最大风速  
 \*4 距离出风口正前300mm, 出厂时      \*5 距离出风口正前300mm, 最大风速      \*6 距离出风口150mm处

## 图纸 DRAWING

### 尺寸参数



- 1、导风罩
- 2、放电部件
- 3、控制按键
- 4、底座支架
- 5、显示屏
- 6、指示灯
- 7、电源插座
- 8、通讯插口
- 9、接地柱
- 10、过滤网
- 11、梅花手柄螺丝

## 解决静电问题

1'  
STEP

### 静电测量

可用静电测试仪测量静电产生的位置及大小以便制定静电解决方案

2'  
STEP

### 静电消除

根据工业制造中产生静电的工况环境使用不同的静电消除设备

3'  
STEP

### 维护保养

定期对静电消除设备进行清洁保养维持静电消除设备的静电消除效果



## 欢迎来电咨询

鹏普静电将为您提供全套静电问题解决方案!

咨询  
热线

021-67651108  
E-mail:sales@qeepeo.cn

扫一扫  
添加关注

主营产品：智能静电消除器、静电发生器、离子风棒、高压发生器、离子风机、静电传感器、静电测试仪等...



顾普官网



鹏普官网



微信公众号

上海鹏普静电科技有限公司 上海顾普静电科技有限公司 深圳鹏普智能装备有限公司

静电消除器网址: www.qeepeo.cn www.pponpo.com

公司总部地址: 上海市松江区龙高路160弄1号楼

深圳分公司地址: 深圳市龙华区华兴路38号星曜广场1栋A座1204